

東京都武蔵村山市

最寄駅 JR 青梅線：中神/昭島駅 西武線：西武立川駅

★送迎相談

Wish for peace



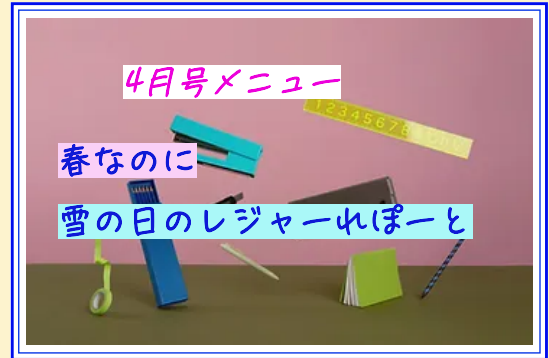
個人音楽教室 上條音楽教室

ドラム ピアノ ボーカル 話法

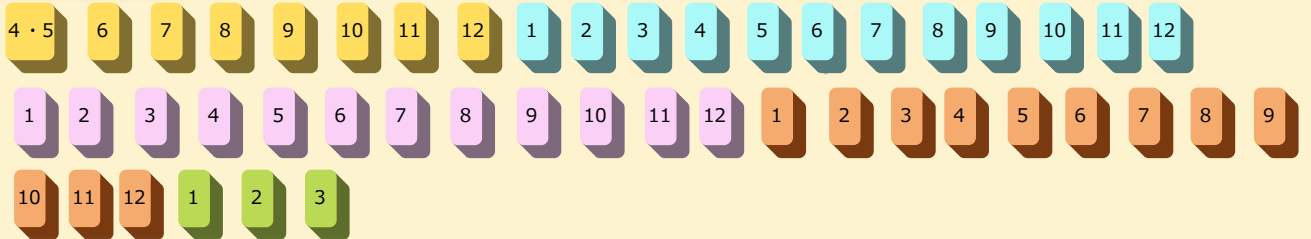
エンジョイ！ ミュージック&ライフ！！

新型コロナのおかげでたくさんのが破壊されました。
そんな中、
ちょっとだけでも元気が出るようなページを作りたいと思いました。

レッスンに来て下さっている皆様のご紹介やお寄せ頂いたコラム
講師からのおススメやあるある、びっくり、ほおへ、などなど・・・
を月替わり（予定）で掲載して行きます。
魅力たっぷりなページに乞うご期待！！



♪ぱっくなんばー



春なのに

雪の日のレジャーレポート

2月23日（金・祝）
2か月前からチケット予約して
楽しみにしていたレジャーデイ。



まさか、この日だけ
雪が降るとは・・・。

行先は西武園ゆうえんち

- レトロ商店街の「泥棒とお巡りさん」ショーが見たい
- 空中をブンブン廻るフリ下がリブランコに乗りたい

料金、高あ〜いわあ・・・
と思いながらも
おじいとおばあは
ワクワクしながら
その日を待ってあったんじゃ。

○ 銭天堂イベント参加したい
(マリ講師)

○ ウルトマン・ザ・ライドに
乗りたい (トシヤ講師)

○ 豪華列車のお芝居が観たい

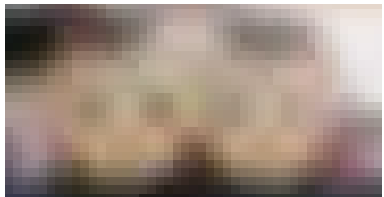
○ イルミネーションが見たい

ところが、
天気予報で雪のお告げ。
暖かい日が続いておったのに
「なんでやねん！」

何故か関西弁になる
おじいとおばあなのであった。

雪降る中、超厚着で電車でGO!
途中乗り換えホームを間違えて
じ〜っと20分も待つハメになった
不運なおじいとおばあであった。

銭天堂〜紅子さんのお話



銭天堂大好きなマリ講師。
お店を探し当てて中に入ると
大人も子供もた〜くさん。
しかし、
トシマリ以外の大人は
全員付き添いであった。
運まねくッキーを貰い
よどみさんに感わされずに
ゴールに辿り着ければ
紅子さんのいいお話が
待っているのである。
商店街の電気屋さんが
一役買っていたとはね・・・。

ブランコ&ウルトラ

ブランコ

めっちゃ気持ちよかった！
さいこー！なマリ講師。



気持ち悪い、降ろしてくれえ！
降り立ったらふらついて
よろよろ歩くトシヤ講師。

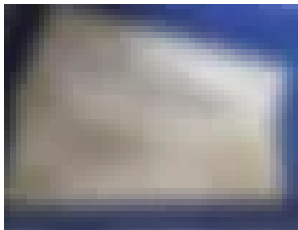
ウルトラ

絶対ムリな乗り物。
出口で待っていたマリ講師。

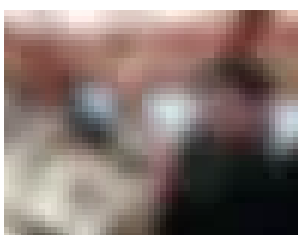
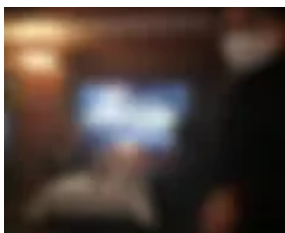
喜んで入場し
青い顔で出てきたトシヤ講師。
(揺れが凄かったらしい)



豪華列車さすぺんす



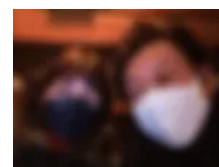
列車のボックスお席には
ウエルカムドリンク&
英国風アフタヌーンティー。
いやあ、
セーターと防寒ズボンで
頂くモンじゃないよね。
上品かつ美味しい！
俳優さんたちも
やらやら出てきて
お喋りしてくれたり
台詞を(多分アドリブ)
言いつつ、
アガサクリスティ風の
列車ミステリの世界へと
誘ってくれるのでした。



すっかり
乗客、それも上流階級の、
になった気分。
俳優さんたちも上手いよね！
イギリスアガサ風
クライムサスペンスの空気感。
面白かったあ。

ところで、
俳優さんが座ったお席では
俳優さんが話しかけてくれる
特典付き。
BUT、そのお席の女性
でっかいクリームソーダ
食べづらそうだったなあ。
(クリソは欲しい人が予約。
夏じゃないから注文しなかった)

良かったあ、
通路挟んで隣で。
お陰で遠慮なく
美味しく完食！



残念ながら
列車ミステリ終了後
ゆっくりしていたせいで
泥棒&お巡りさんは
見損ねてしまった😓

おみやげ〜



レトロ商店街の天井の電飾が
プロジェクトマッピング
&音楽でキラキラ派手に動く
超イマドキのイルミを堪能して
帰路についたのであった😊
しかし寒かった・・・🥶

HOME・お問い合わせ・地図

講師紹介 かみじょうあにまるず

レッスンガイド&レッスン料

当教室主催セレクトライブ

4月エンジョイ! ミュージック&ライブ

番外編エンジョイ! ミュージック&ライブ

